



MUNDOS DIGITALES

INTERNATIONAL CONFERENCE
ON ANIMATION, VFX & NEW MEDIA

XX EDITION | JULY 7 - 9, 2022 | A CORUÑA - SPAIN

Stands en la zona expositiva

Stands in the exhibition area

Como patrocinador de Mundos Digitales tienes la opción de tener de tu **propio espacio expositivo** para presentar tu proyecto o tus servicios a los asistentes a Mundos Digitales y causar una impresión duradera.

Los espacios expositivos son personalizables, de modo que puedes escoger su tamaño, su mobiliario, su diseño y su decoración. Todos los espacios expositivos incluyen moqueta de tipo ferial, panel con rotulación personalizada e iluminación y cuadro eléctrico. Además, existe la posibilidad de contratar servicios adicionales como limpieza, catering, conexión a internet...

La contratación de espacio se inicia enviando el formulario de formalización de patrocinio. Según la categoría de patrocinio que elijas, tu espacio expositivo se ubicará en una zona diferente del *hall* de exhibición. La zona 1 será la zona de mayor visibilidad.

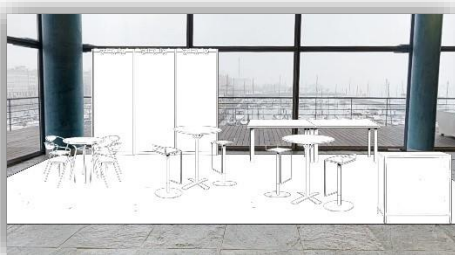
*As Mundos Digitales sponsor you have the option of having **your own exhibition space** to present your project or your services to those attending Mundos Digitales and make a good lasting impression.*

The exhibition spaces are customizable. You can choose its size, its furniture, its design and its decoration. All exhibition spaces include fair-style carpet, vertical panel with spotlights and personalized signage and electrical panel with plug. In addition, there is the possibility of hiring additional services such as cleaning, catering, internet connection...

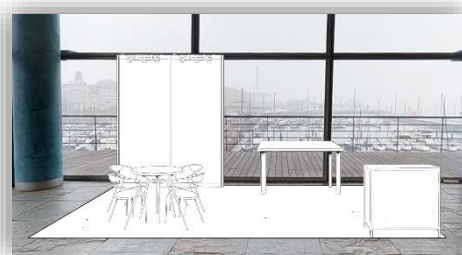
For hiring a space, you need to send the sponsorship formalization form. Depending on the category of sponsorship you choose, your exhibition space will be located in a different area of the exhibition hall. Zone 1 will be the area of greatest visibility.



Pack Bronze



Pack Gold



Pack Silver

Premium Partner	Global Partner	Partner
Zona 1	Zona 2	Zona 3
Zone 1	Zone 2	Zone 3

Puedes seleccionar entre espacios estándar “llave en mano” con mobiliario incluido o configurar tu propio espacio escogiendo todos sus detalles.

You can select between standard turnkey spaces including furniture or configure your own space by choosing all its details.



Pack Bronze

Ficha técnica

- 6m² (3x2m) con moqueta ferial colocada directamente al suelo en colores a elegir
- 1 panel de perfilera de aluminio rotulado con pie y focos (C10)
- 1 cuadro eléctrico con enchufe (15A/3000W)
- 1 mesa circular (MR80)
- 4 sillas (S03)
- 1 mostrador (MM100) con rotulación frontal personalizada
- 1 pase a la zona expositiva de MD2022 para personal propio

Complementos

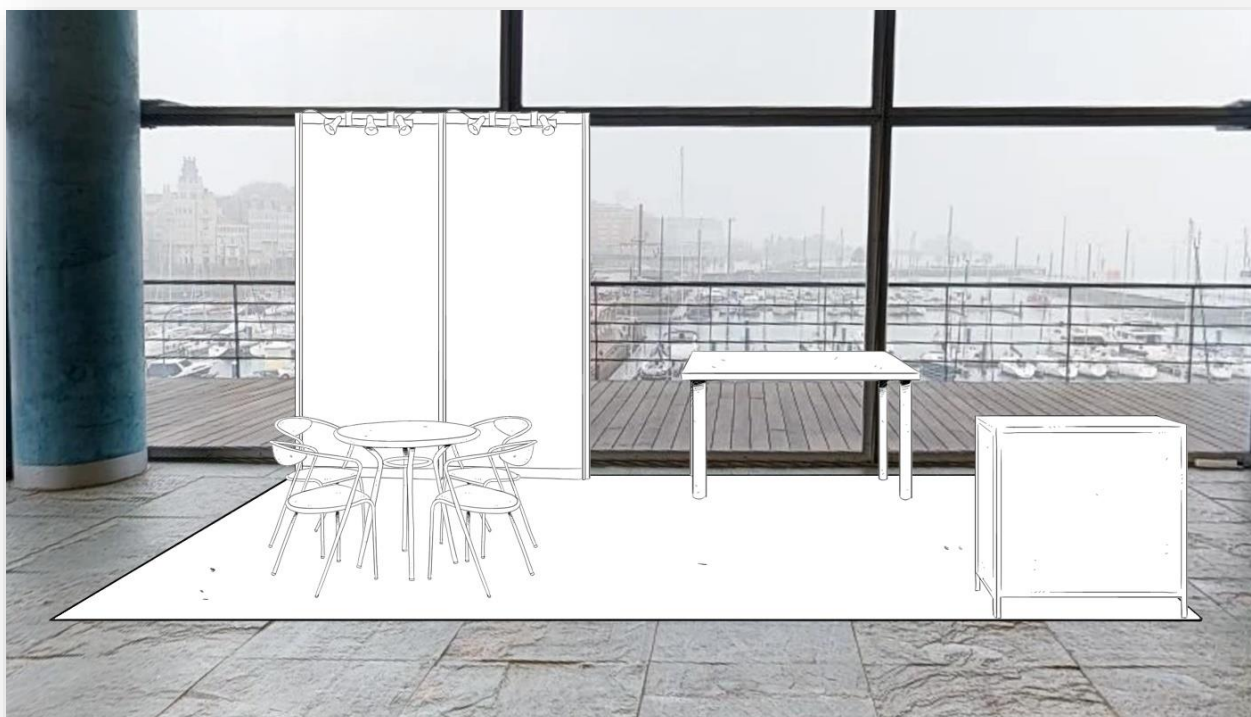
El Pack Bronze se puede complementar con mobiliario o servicios adicionales.

Fact sheet

- 6m² (3x2m) with fair-style carpet placed directly on the floor in colours of your choice
- 1 vertical panel with aluminium profiles including spotlights and personalised signage (C10)
- 1 electrical panel with plug (15A/3000W)
- 1 round table (MR80)
- 4 chairs (S03)
- 1 counter (MM100) with personalised signage
- 1 pass to the MD2022 exhibition area for staff

Complements

The Bronze Pack can be complemented with additional furniture or services.



Pack Silver

Ficha técnica

- 15m² (5x3m) con moqueta ferial colocada directamente al suelo en colores a elegir
- 2 paneles de perfilera de aluminio colocados juntos rotulados con pie y focos (C10)
- 1 cuadro eléctrico con enchufe (15A/3000W)
- 1 mesa circular (MR80)
- 4 sillas (S03)
- 1 mesa de despacho de 120cm (M120)
- 1 mostrador (MM100) con rotulación frontal personalizada
- 2 pases a la zona expositiva de MD2022 para personal propio

Complementos

El Pack Silver se puede complementar con mobiliario o servicios adicionales.

Fact sheet

- 15m² (5x3m) with fair-style carpet placed directly on the floor in colours of your choice
- 2 vertical panels with aluminium profiles including spotlights and personalised signage (C10)
- 1 electrical panel with plug (15A/3000W)
- 1 round table (MR80)
- 4 chairs (S03)
- 1 desk table (120cm) (M120)
- 1 counter (MM100) with personalised signage
- 2 passes to the MD2022 exhibition area for staff

Complements

The Silver Pack can be complemented with additional furniture or services.



Pack Gold

Ficha técnica

- 32m² (8x4m) con moqueta ferial colocada directamente al suelo en colores a elegir
- 3 paneles de perfilera de aluminio colocados juntos rotulados con pie y focos (C10)
- 1 cuadro eléctrico con enchufe (15A/3000W)
- 1 mesa circular (MR80)
- 4 sillas (S03)
- 2 mesas circulares altas (MA70C/G)
- 4 cuatro taburetes (S12)
- 2 mesas de despacho de 120cm (M120)
- 1 mostrador (MM100) con rotulación frontal personalizada
- 2 pases a la zona expositiva de MD2022 para personal propio

Complementos

El Pack Golden se puede complementar con mobiliario o servicios adicionales.

Fact sheet

- 32m² (8x4m) with fair-style carpet placed directly on the floor in colours of your choice
- 3 vertical panels with aluminium profiles including spotlights and personalised signage (C10)
- 1 electrical panel with plug (15A/3000W)
- 1 round table (MR80)
- 4 chairs (S03)
- 2 high round tables (MA70C/G)
- 4 stools (S12)
- 2 desk tables (120cm) (M120)
- 1 counter (MM100) with personalised signage
- 2 passes to the MD2022 exhibition area for staff

Complements

The Golden Pack can be complemented with additional furniture or services.

Solo espacio

Ficha técnica

- Moqueta ferial colocada directamente al suelo en colores a elegir
- 1 panel de perfilaría de aluminio rotulado con pie y focos (C10)
- 1 cuadro eléctrico con enchufe (15A/3000W)
- 1 pase a la zona expositiva de MD2022 para personal propio por cada 10m²

Only space

Fact sheet

- *Fair-style carpet placed directly on the floor in colours of your choice*
- *1 vertical panel with aluminium profiles including spotlights and personalised signage (C10)*
- *1 electrical panel with plug (15A/3000W)*
- *1 pass to the MD2022 exhibition area for staff for each 10m²*

Mobiliario y complementos

Furniture and accessories

Mesas Tables



M120/M140/M180/M200

Mesa rectangular
(120,140,160,180 o
200x60x75cm)

*Rectangular table
(120,140,160,180 or
200x60x75 cm)*



MR80

Mesa circular (70cm Ø y
76,5cm de alto) con pata
metálica

*Round table (70cm Ø,
H=76,5cm) with metal
leg*



MC80

Mesa circular de cristal
(70cm Ø y 76,5cm de
alto)

*Round glass table (70cm
Ø, H=76,5cm in height)*



MR80 B

Mesa circular con pata
de madera (70cm Ø y 75
cm de alto)

*Round table with
wooden leg (70cm Ø,
H=75cm)*



MR110

Mesa circular con pata
de PVC (110cm Ø)

*Round table with PVC
leg (110cm Ø)*



MV70

Mesa circular alta de
cristal(70cm Ø, h=110cm)

*High round glass table
(70cm Ø, H=110cm)*



M70C/G

Mesa circular alta blanca
(70cm Ø)

*White high round table
(70cm Ø)*

Sillas Chairs



S03

Silla de tubo plata mate
y piel sintética

*Silver matt tube and
synthetic leather chair*



S05

Silla plegable en plata
mate y cuero sintético

*Folding chair silver matt
and synthetic leather*



S08

Silla blanca con patas de
madera

*White chair with wooden
legs*



S10

Sillón blanco con
elevación

White armchair



S21

Sillón doble blanco o
negro

*Double armchair white or
black*

Taburetes Stools



S11

Taburete blanco con
patas de madera

*White stool with wooden
legs*



S12

Taburete blanco fijo con
pie cromado

*White stool with metal
leg*

Mostradores Counters



MM100

Mostrador de madera c/
puertas 100x45x100cm

*Modular wood counter
with door 100x45x100*



ME100

Mostrador de cristal y
melamina,100x100x45cm

*Glass and melamine
counter 100x100x45cm*



Complementos *Complements*



C10

Panel modular con pie e iluminación
Vertical panel with spotlights



E5

Porta folletos de sobremesa
On table leaflet holder



P10/CUBO

Paragüero / Papelera
Umbrella stand / Paper bin



C50

Catenaria
Catenary



E4

Porta folletos plegable
Foldable leaflet holder

Audiovisual *Audiovisual*



AV32/AV42/AV52

Pantalla LCD o LED de 32, 42 o 52 pulgadas
32, 42- or 52-inches LCD or LED screen



AV10

Pie para pantalla
TV set stand



AV90

Proyector
Projector



AV70

Ordenador portátil
Laptop

Electricidad *Electricity*



EL20

Regleta
Power strip

*Las fotografías del mobiliario y complementos son orientativas

*Furniture and complements pictures are illustrative

Otros servicios *Other services*

Internet *Internet*

Línea de acceso a Internet o conexión WIFI

Internet access line or WIFI connection

Azafat@s *Hostesses*

Azafatas y/o personal de soporte para carga, descarga, traslado y manipulación de mercancías

Hostesses and/or support personnel for loading, unloading, moving and handling merchandise

Rotulación *Sign making*

Diseño, impresión y colocación de rótulos y carteles en stand

Design, printing and placement of signage and posters on the booth

Catering *Catering*

Aperitivos, desayunos, cafés y servicios de *catering*

Appetizers, breakfasts, coffees and catering services

Merchandising *Merchandising*

Productos de *merchandising*, material promocional y regalo de empresa

Merchandising products, promotional material and business gifts

