



MUNDOS DIGITALES

INTERNATIONAL CONFERENCE
ON ANIMATION, VFX & NEW MEDIA

XXII EDITION | JULY 4 - 6, 2024 | A CORUÑA - SPAIN

Stands en la zona expositiva

Stands in the exhibition area

Como patrocinador de Mundos Digitales tienes la opción de tener de tu **propio espacio expositivo** para presentar tu proyecto o tus servicios a los asistentes a Mundos Digitales y causar una impresión duradera.

Los espacios expositivos son personalizables, de modo que puedes escoger su tamaño, su mobiliario, su diseño y su decoración. Todos los espacios expositivos incluyen moqueta de tipo ferial, panel con rotulación personalizada e iluminación y cuadro eléctrico. Además, existe la posibilidad de contratar servicios adicionales como limpieza, catering, conexión a internet...

La contratación de espacio se inicia enviando el formulario de formalización de patrocinio. Según la categoría de patrocinio que elijas, tu espacio expositivo se ubicará en una zona diferente del *hall* de exhibición. La zona 1 será la zona de mayor visibilidad.

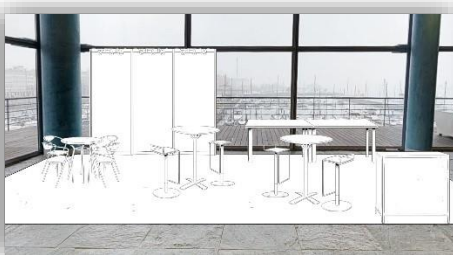
*As Mundos Digitales sponsor you have the option of having **your own exhibition space** to present your project or your services to those attending Mundos Digitales and make a good lasting impression.*

The exhibition spaces are customizable. You can choose its size, its furniture, its design and its decoration. All exhibition spaces include fair-style carpet, vertical panel with spotlights and personalized signage and electrical panel with plug. In addition, there is the possibility of hiring additional services such as cleaning, catering, internet connection...

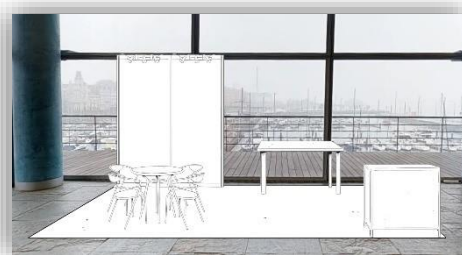
For hiring a space, you need to send the sponsorship formalization form. Depending on the category of sponsorship you choose, your exhibition space will be located in a different area of the exhibition hall. Zone 1 will be the area of greatest visibility.



Pack Bronze



Pack Gold



Pack Silver

Premium Partner	Global Partner	Partner
<i>Zona 1</i>	<i>Zona 2</i>	<i>Zona 3</i>
<i>Zone 1</i>	<i>Zone 2</i>	<i>Zone 3</i>

Puedes seleccionar entre espacios estándar “llave en mano” con mobiliario incluido o configurar tu propio espacio escogiendo todos sus detalles.

You can select between standard turnkey spaces including furniture or configure your own space by choosing all its details.



Pack Bronze

Ficha técnica

- 6m² (3x2m) con moqueta ferial colocada directamente al suelo en colores a elegir
- 1 panel de perfilera de aluminio rotulado con pie y focos (C10)
- 1 cuadro eléctrico con enchufe (15A/3000W) + acometida
- 1 mesa circular (MR80)
- 4 sillas (S03)
- 1 mostrador (MM100) con rotulación frontal personalizada
- 2 pases a la zona expositiva de MD2024 para personal propio

Complementos

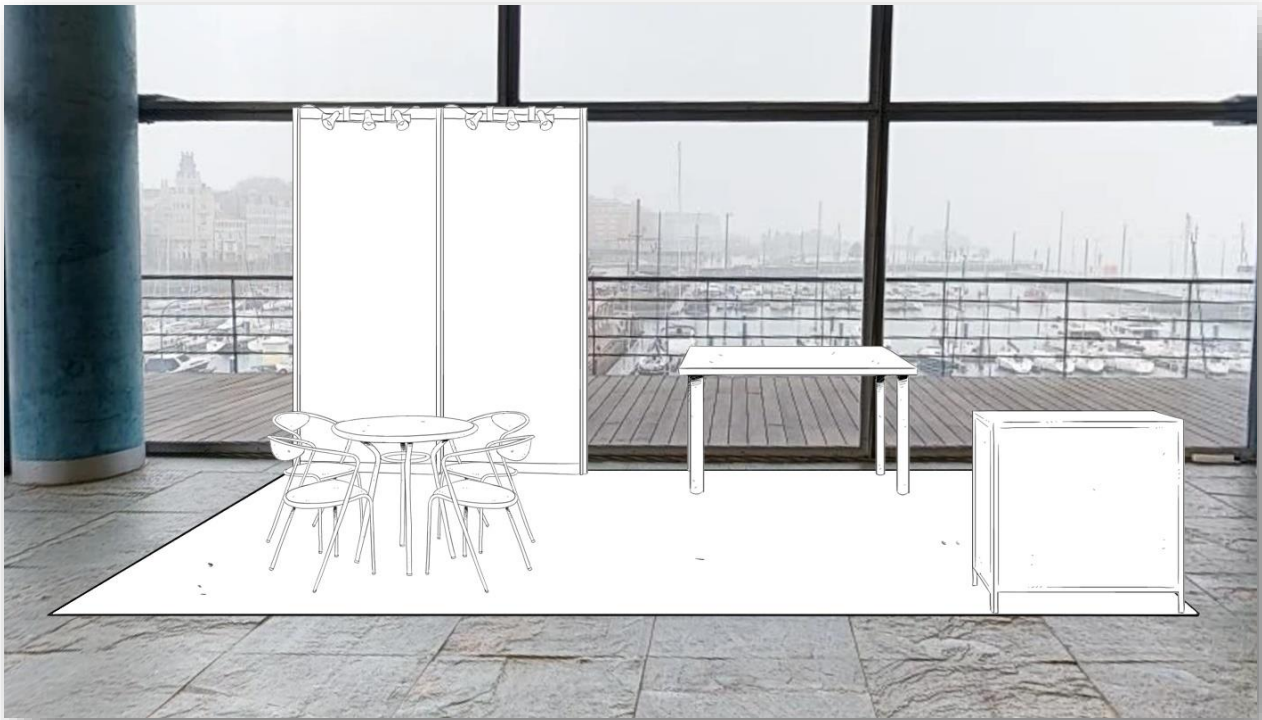
El Pack Bronze se puede complementar con mobiliario o servicios adicionales.

Fact sheet

- 6m² (3x2m) with fair-style carpet placed directly on the floor in colours of your choice
- 1 vertical panel with aluminium profiles including spotlights and personalised signage (C10)
- 1 electrical panel with plug (15A/3000W) + connection
- 1 round table (MR80)
- 4 chairs (S03)
- 1 counter (MM100) with personalised signage
- 2 passes to the MD2024 exhibition area for staff

Complements

The Bronze Pack can be complemented with additional furniture or services.



Pack Silver

Ficha técnica

- 15m² (5x3m) con moqueta ferial colocada directamente al suelo en colores a elegir
- 2 paneles de perfilera de aluminio colocados juntos rotulados con pie y focos (C10)
- 1 cuadro eléctrico con enchufe (15A/3000W) + acometida
- 1 mesa circular (MR80)
- 4 sillas (S03)
- 1 mesa de despacho gris de 120cm (M120)
- 1 mostrador (MM100) con rotulación frontal personalizada
- 3 pases a la zona expositiva de MD2024 para personal propio

Complementos

El Pack Silver se puede complementar con mobiliario o servicios adicionales.

Fact sheet

- 15m² (5x3m) with fair-style carpet placed directly on the floor in colours of your choice
- 2 vertical panels with aluminium profiles including spotlights and personalised signage (C10)
- 1 electrical panel with plug (15A/3000W) + connection
- 1 round table (MR80)
- 4 chairs (S03)
- 1 grey desk table (120cm) (M120)
- 1 counter (MM100) with personalised signage
- 3 passes to the MD2024 exhibition area for staff

Complements

The Silver Pack can be complemented with additional furniture or services.



Pack Gold

Ficha técnica

- 32m² (8x4m) con moqueta ferial colocada directamente al suelo en colores a elegir
- 3 paneles de perfilera de aluminio colocados juntos rotulados con pie y focos (C10)
- 1 cuadro eléctrico con enchufe (15A/3000W) + acometida
- 1 mesa circular (MR80)
- 4 sillas (S03)
- 2 mesas circulares altas (MA70C/G)
- 4 cuatro taburetes (S12)
- 2 mesas de despacho gris de 120cm (M120)
- 1 mostrador (MM100) con rotulación frontal personalizada
- 4 pases a la zona expositiva de MD2024 para personal propio

Complementos

El Pack Golden se puede complementar con mobiliario o servicios adicionales.

Fact sheet

- 32m² (8x4m) with fair-style carpet placed directly on the floor in colours of your choice
- 3 vertical panels with aluminium profiles including spotlights and personalised signage (C10)
- 1 electrical panel with plug (15A/3000W) + connection
- 1 round table (MR80)
- 4 chairs (S03)
- 2 high round tables (MA70C/G)
- 4 stools (S12)
- 2 desk grey tables (120cm) (M120)
- 1 counter (MM100) with personalised signage
- 4 passes to the MD2024 exhibition area for staff

Complements

The Golden Pack can be complemented with additional furniture or services.

Solo espacio

Ficha técnica

- Moqueta ferial colocada directamente al suelo en colores a elegir
- 1 panel de perfilera de aluminio rotulado con pie y focos (C10)
- 1 cuadro eléctrico con enchufe (15A/3000W) + acometida
- 2 pases a la zona expositiva de MD2024 para personal propio por cada 15m²

Only space

Fact sheet

- *Fair-style carpet placed directly on the floor in colours of your choice*
- *1 vertical panel with aluminium profiles including spotlights and personalised signage (C10)*
- *1 electrical panel with plug (15A/3000W) + connection*
- *2 passes to the MD2024 exhibition area for staff for each 15m²*

Mobiliario y complementos / Furniture and accessories

Mesas Tables



M120/M160/M180

Mesa gris (120,160 o 180 x 60cm)
Grey table (120,160 or 180 x 60cm)



MR80

Mesa circular (70cm Ø) con pata metálica
Round table (70cm Ø) with metal leg



MC80

Mesa circular de cristal (70cm Ø)
Round glass table (70cm Ø)



MR80 B

Mesa circular con pata de madera (70cm Ø)
Round table with wooden leg (70cm Ø)



MR110

Mesa circular con pata de PVC (110cm Ø)
Round table with PVC leg (110cm Ø)



MV70

Mesa circular alta de cristal (70cm Ø, h=110cm)
High round glass table (70cm Ø, H=110cm)



MA70C/G

Mesa circular alta blanca (70cm Ø)
White high round table (70cm Ø)



MG-AIL

Mesa Ailito de 60 cm con pata de madera
Round table with wooden leg (60cm Ø)



MG-MAB

Mesa Mabel 50 cm altura regulable
Mabel round table 50cm Ø

Sillas y taburetes Chairs and stools



S03

Silla de tubo plata mate y piel sintética
Silver matt tube and synthetic leather chair



S05

Silla plegable en plata mate y cuero sintético
Folding chair silver matt and synthetic leather



S08

Silla blanca con patas de madera
White chair with wooden legs



S09

Silla plegable de madera
Foldable wooden chair



S10

Sillón blanco con elevación
White armchair



S21

Sillón doble blanco o negro
Double armchair white or black



S11

Taburete blanco con patas de madera
White stool with wooden legs



S12

Taburete blanco fijo con pie cromado
White stool with metal leg

*Las fotografías del mobiliario y complementos son orientativas / *Furniture and complements pictures are illustrative



MUNDOS DIGITALES

✉ info@mundosdigitales.org



www.mundosdigitales.org

Mostradores Counters



MM100

Mostrador de madera c/
puertas 100x45x100cm
*Modular wood counter
with door 100x45x100*



ME100

Mostrador de cristal y
melamina, 100x100x45cm
*Glass and melamine
counter 100x100x45cm*

Complementos Complements



C10

Panel modular con pie e
iluminación
*Vertical panel with
spotlights*



E5

Porta folletos de
sobremesa
On table leaflet holder



E4

Porta folletos plegable
Foldable leaflet holder

Audiovisual Audiovisual



AV32/AV42/AV52

Pantalla LCD o LED de
32, 42 o 52 pulgadas
*32, 42- or 52-inches LCD
or LED screen*



AV10

Pie para pantalla
TV set stand



AV90

Proyector
Projector



AV70

Ordenador portátil
Laptop

Electricidad Electricity



EL20

Regleta
Power strip

Consultar opciones de
cuadros eléctricos de
varias salidas o trifásicos

*Standard, triphasic or
several outputs electrical
panel available under
request*

*Las fotografías del mobiliario y complementos son orientativas / *Furniture and complements pictures are illustrative



MUNDOS DIGITALES

✉ info@mundosdigitales.org



www.mundosdigitales.org

Otros servicios / *Other services*

Internet Internet	Azafat@ Hostesses	Rotulación Sign making	Catering Catering	Merchandising Merchandising
<p>Línea de acceso a Internet o conexión WIFI</p> <p><i>Internet access line or WIFI connection</i></p>	<p>Azafatas y/o personal de soporte para carga, descarga, traslado y manipulación de mercancías</p> <p><i>Hostesses and/or support personnel for loading, unloading, moving and handling merchandise</i></p>	<p>Diseño, impresión y colocación de rótulos y carteles en stand</p> <p><i>Design, printing and placement of signage and posters on the booth</i></p>	<p>Aperitivos, desayunos, cafés y servicios de <i>catering</i></p> <p><i>Appetizers, breakfasts, coffees and catering services</i></p>	<p>Productos de <i>merchandising</i>, material promocional y regalo de empresa</p> <p><i>Merchandising products, promotional material and business gifts</i></p>

*Las fotografías del mobiliario y complementos son orientativas / *Furniture and complements pictures are illustrative

