



PLANO DE EVACUACIÓN

Emergency Evacuation Plan

USTED ESTÁ AQUÍ

Planta Segunda Second Floor

SIMBOLOGÍA/ SYMBOLOGY



Está Usted Aquí
You Are Here



Extintor Polvo ABC
ABC Power Fire Extinguisher



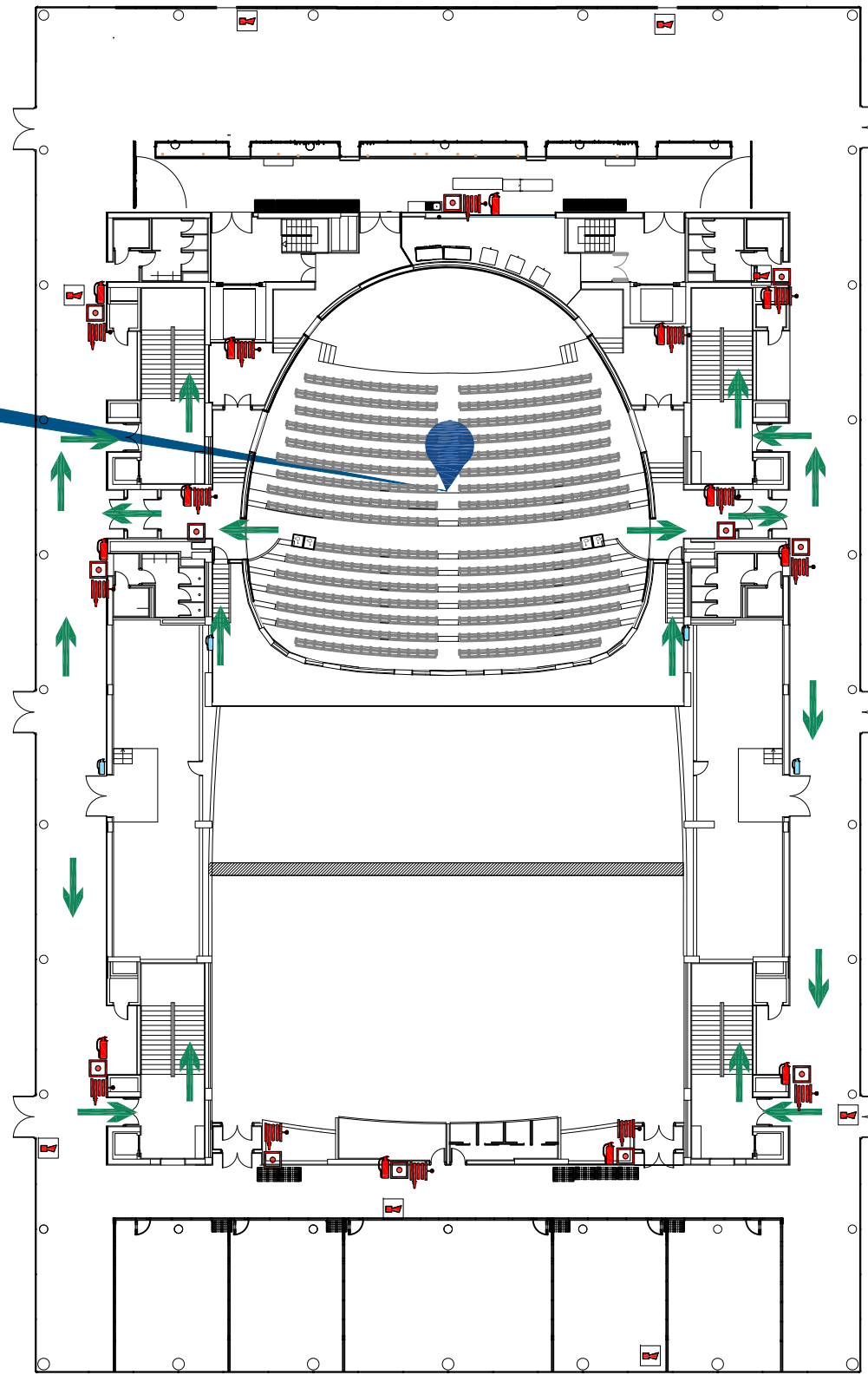
Pulsador
Fire Alarm Call Point



Bie
Fire Hose



Ruta Principal
Primary Mean of Escape



Auditorio Arao

EN CASO DE EMERGENCIA

- Mantenga la calma, no grite, no corra, no se precipite.
- Si tiene conocimiento de una emergencia **COMUNÍQUELO** al personal del PALEXCO más cercano (azafatas, personal técnico) o bien llamando al 981 22 88 88
- **SIGA LAS INSTRUCCIONES** del personal del edificio
- Si tiene que **EVACUAR** las instalaciones siga los recorridos de evacuación señalizados utilizando las puertas de salida existentes en el Auditorio Arao.
- Existen cuatro escaleras para la evacuación situadas a ambos lados de la sala a través de las cuales se accede a las puertas de salida del edificio.
- No regrese al interior del edificio en el edificio ni se entretenga recogiendo objetos personales.
- En presencia de humo intenso camine agachado pegado a la pared.
- Diríjase al **PUNTO DE REUNIÓN** establecido que se encuentra situado en la explanada existente frente a la fachada principal del edificio.
- En caso de **INCENDIO** no utilice los ascensores.
- Nuestro personal se encuentra preparado para el correcto uso de los medios de extinción existentes en el edificio.



PLANO DE EVACUACIÓN

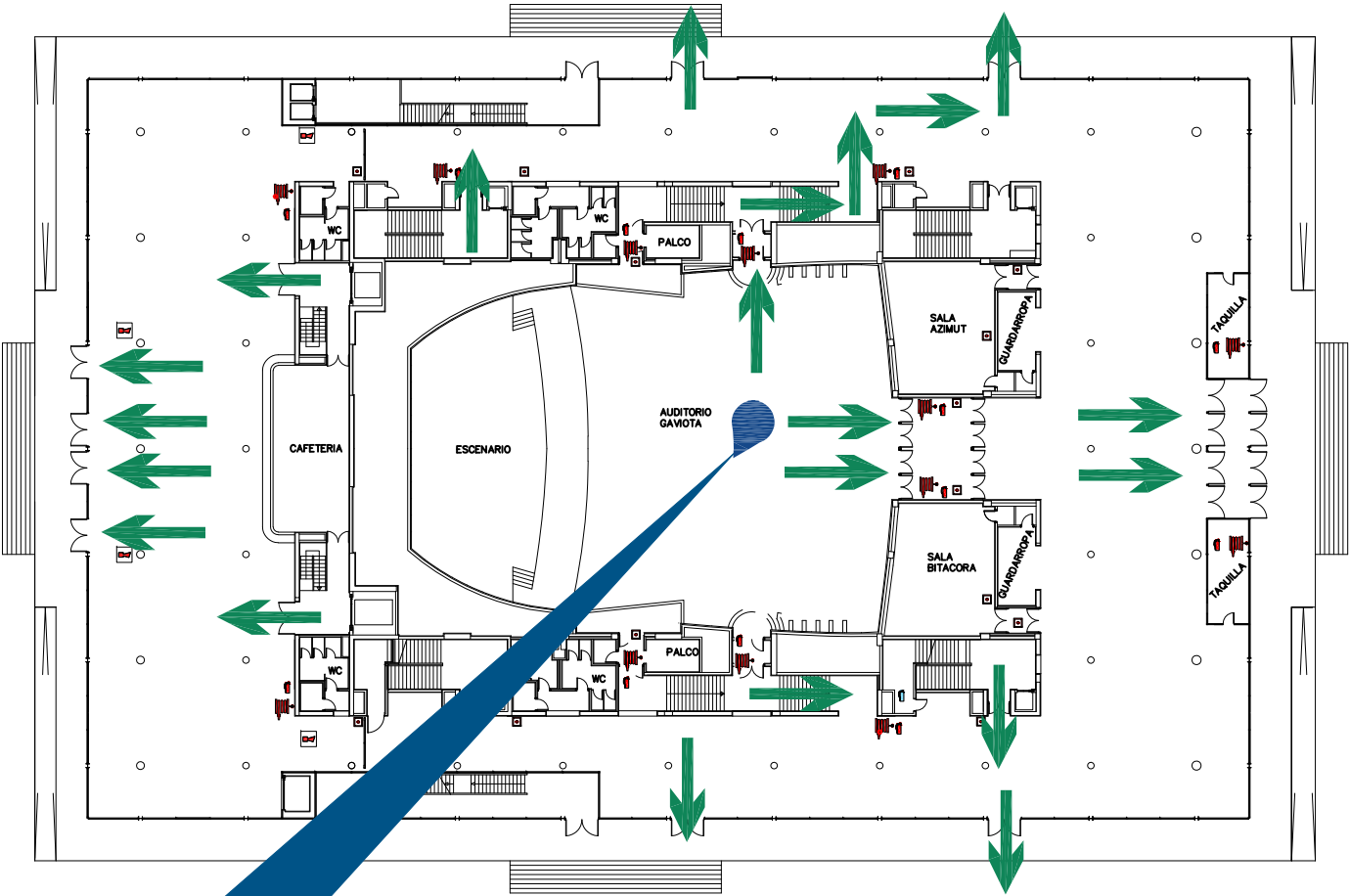
Emergency Evacuation Plan

Planta Baja Ground Floor

SIMBOLOGÍA/ SYMBOLOGY

- Está Usted Aquí
You Are Here
- Extintor Polvo ABC
ABC Power Fire Extinguisher
- Pulsador
Fire Alarm Call Point
- Bie
Fire Hose
- Ruta Principal
Primary Mean of Escape

Fecha: Abril 2024/ Revisión N°: 2



**USTED ESTÁ
AQUÍ**

Auditorio Gaviota

EN CASO DE EMERGENCIA

- Mantenga la calma, no grite, no corra, no se precipite.
- Si tiene conocimiento de una emergencia **COMUNÍQUELO** al personal del PALEXCO más cercano (azafatas, personal técnico) o bien llamando al 981 22 88 88
- **SIGA LAS INSTRUCCIONES** del personal del edificio
- Si tiene que **EVACUAR** las instalaciones siga los recorridos de evacuación señalizados utilizando las puertas de salida existentes en el Auditorio Gaviota.
- Existen salidas para la evacuación a ambos lados del Auditorio y en el frente del mismo, a través de las cuales se accede a las puertas de salida del edificio.
- No regrese al interior del edificio en el edificio ni se entretenga recogiendo objetos personales.
- En presencia de humo intenso camine agachado pegado a la pared.
- Dirijase al **PUNTO DE REUNIÓN** establecido que se encuentra situado en la explanada existente frente a la fachada principal del edificio.
- En caso de **INCENDIO** no utilice los ascensores.
- Nuestro personal se encuentra preparado para el correcto uso de los medios de extinción existentes en el edificio.

